



elletipi s.r.l.

Sede operativa ed amm.va: Via Annibale Zucchini, 69 - 44100 FERRARA  
tel. 0532/567711; fax 0532/561119 e-mail: info@elletipi.it sito: www.elletipi.it  
P IVA e Codice Fiscale n. 00174600387

Laboratorio aut. dal Ministero Infrastrutture e Trasporti P.C.S. U.L.P.P. S.T.C. in base al D.P.R. n. 380/01 art. 59 circ. n. 349/99 Dec. n° 53362 del 06/05/2005

AZIENDA CON SISTEMA DI GESTIONE  
INTEGRATO CERTIFICATO DA DNV  
UNI EN ISO 9001/2000  
UNI EN ISO 14001

**COMMITTENTE: Comune di Vigarano Mainarda - Settore Tecnico - via Municipio 1 - 44049 Vigarano Mainarda (FE)**

**CANTIERE: Nuovo Polo Scolastico di Vigarano Mainarda**

**PROVA N°: CPTU 3 PROF. FALDA (m da p.c.): 5.50**

**PUNTA: Tecnopenta G1-CPL2IN (matr. 111010)[a = 0.66]**

**DATA: 06/12/12 PROFORO (m da p.c.):**

**Lat.: 44.846493° Long.: 11.500504°**

**COMMESSA: 11517/12 C. SITO N°: S120349 del 06/12/12**

**OPERATORE: M. Giommi**

prof. m	qc Mpa	fs kPa	U kPa	incl. gradi	prof. m	qc Mpa	fs kPa	U kPa	incl. gradi	prof. m	qc Mpa	fs kPa	U kPa	incl. gradi	prof. m	qc Mpa	fs kPa	U kPa	incl. gradi	prof. m	qc Mpa	fs kPa	U kPa	incl. gradi
0.02	0.55	1.87	22.71	1.81	2.02	0.84	67.92	17.83	0.76	4.02	0.80	37.55	127.72	1.48	6.02	0.78	27.25	162.52	2.50	8.02	0.89	39.60	226.01	3.05
0.04	0.60	5.87	20.88	0.62	2.04	0.87	62.25	19.05	0.77	4.04	0.78	40.44	140.54	1.50	6.04	0.81	27.69	162.52	2.51	8.04	0.90	39.38	226.62	3.05
0.06	0.66	10.99	20.27	0.06	2.06	1.01	57.80	24.54	0.86	4.06	0.73	40.44	149.69	1.49	6.06	0.78	28.80	158.24	2.54	8.06	0.92	40.93	253.48	3.09
0.08	0.67	13.99	13.55	1.10	2.08	1.18	53.57	28.21	0.80	4.08	0.72	35.78	149.69	1.52	6.08	0.72	26.14	135.04	2.54	8.08	0.91	39.38	207.08	3.07
0.10	0.63	17.88	7.45	0.77	2.10	1.46	49.79	30.04	0.86	4.10	0.72	32.55	149.69	1.54	6.10	0.66	27.14	136.87	2.52	8.10	0.84	36.16	194.26	3.09
0.12	0.64	20.88	6.23	0.51	2.12	2.20	48.20	36.14	0.85	4.12	0.71	30.44	157.02	1.55	6.12	0.65	25.48	138.10	2.55	8.12	0.81	35.16	204.64	3.11
0.14	0.61	23.22	4.40	0.47	2.14	2.44	42.20	39.80	0.85	4.14	0.72	29.22	169.84	1.57	6.14	0.63	25.92	138.10	2.55	8.14	0.80	34.38	205.86	3.11
0.16	0.60	23.34	3.17	0.65	2.16	2.45	32.31	40.42	0.89	4.16	0.89	24.11	238.22	1.59	6.16	0.61	25.25	136.26	2.56	8.16	0.77	33.16	208.30	3.10
0.18	0.61	22.46	1.95	0.80	2.18	2.23	30.53	37.97	0.87	4.18	0.88	25.67	226.01	1.57	6.18	0.60	23.70	141.76	2.56	8.18	0.77	31.60	214.41	3.11
0.20	0.57	22.38	1.10	0.62	2.20	1.96	29.64	36.14	0.87	4.20	0.87	26.00	157.63	1.61	6.20	0.60	21.81	141.76	2.59	8.20	0.78	29.27	221.73	3.09
0.22	0.58	20.29	2.32	0.47	2.22	1.76	31.08	34.31	0.88	4.22	0.80	29.55	131.38	1.60	6.22	0.60	20.59	142.98	2.58	8.22	0.80	27.38	219.90	3.12
0.24	0.72	27.30	1.10	0.43	2.24	1.64	36.86	33.70	0.89	4.24	0.71	34.00	130.16	1.62	6.24	0.61	19.25	149.69	2.62	8.24	0.78	27.38	222.34	3.12
0.26	0.82	29.20	3.17	0.98	2.26	1.46	41.53	80.10	0.87	4.26	0.68	37.11	133.82	1.65	6.26	0.61	18.59	159.46	2.61	8.26	0.77	26.16	235.78	3.14
0.28	0.97	33.20	7.45	0.51	2.28	1.20	44.97	92.92	0.92	4.28	0.66	38.67	147.86	1.67	6.28	0.65	17.59	169.23	2.63	8.28	0.77	24.16	240.05	3.15
0.30	1.03	33.21	7.45	0.67	2.30	1.01	47.30	62.39	0.88	4.30	0.61	38.33	166.18	1.61	6.30	0.69	17.59	194.26	2.64	8.30	0.81	23.27	243.10	3.14
0.32	1.03	36.33	5.62	0.71	2.32	0.88	53.19	67.28	0.91	4.32	0.61	35.89	175.95	1.61	6.32	0.72	16.92	206.47	2.64	8.32	0.85	22.83	244.93	3.15
0.34	1.00	38.66	6.23	0.60	2.34	1.22	52.52	125.89	0.92	4.34	0.61	32.22	173.50	1.71	6.34	0.72	17.25	207.69	2.65	8.34	0.86	23.05	248.60	3.17
0.36	0.97	40.33	6.84	0.50	2.36	1.80	47.41	122.83	0.93	4.36	0.60	27.33	171.06	1.65	6.36	0.68	16.59	203.42	2.64	8.36	0.89	23.49	250.43	3.17
0.38	1.02	45.56	6.23	0.31	2.38	1.87	39.30	72.16	0.90	4.38	0.60	24.22	169.23	1.63	6.38	0.65	16.81	198.53	2.67	8.38	0.91	24.16	252.26	3.17
0.40	1.03	49.12	3.79	0.50	2.40	1.49	32.52	61.17	0.95	4.40	0.60	22.11	169.23	1.67	6.40	0.60	18.59	193.04	2.68	8.40	0.92	25.49	267.52	3.20
0.42	1.07	57.79	3.17	0.57	2.42	1.26	33.96	56.90	0.99	4.42	0.62	20.44	188.16	1.66	6.42	0.54	19.37	189.38	2.68	8.42	0.96	26.16	276.07	3.17
0.44	1.10	60.67	4.40	0.43	2.44	1.59	39.29	106.35	0.99	4.44	0.64	20.44	186.94	1.77	6.44	0.55	19.15	189.38	2.68	8.44	1.02	27.27	275.46	3.17
0.46	1.12	58.12	6.84	0.55	2.46	2.15	39.29	133.82	0.96	4.46	0.65	22.11	186.32	1.74	6.46	0.58	18.70	192.43	2.68	8.46	1.02	29.05	272.41	3.21
0.48	1.16	59.67	8.67	0.63	2.48	2.63	37.62	127.72	0.99	4.48	0.66	23.44	188.16	1.71	6.48	0.61	18.48	203.42	2.69	8.48	1.02	30.16	255.31	3.17
0.50	1.16	63.34	10.50	0.46	2.50	2.75	34.73	80.71	1.01	4.50	0.72	23.55	188.77	1.79	6.50	0.61	17.93	213.19	2.68	8.50	1.01	32.16	240.66	3.22
0.52	1.21	69.34	12.94	0.55	2.52	2.72	30.51	70.33	1.04	4.52	0.82	24.44	187.55	1.75	6.52	0.56	16.81	215.02	2.73	8.52	1.03	34.39	247.99	3.23
0.54	1.23	68.11	17.22	0.58	2.54	2.75	27.39	66.67	1.02	4.54	0.73	25.22	137.48	1.77	6.54	0.56	15.59	210.74	2.69	8.54	1.05	36.16	268.74	3.22
0.56	1.37	70.55	20.27	0.61	2.56	2.73	24.50	65.45	1.07	4.56	0.66	27.55	142.98	1.79	6.56	0.54	15.59	207.69	2.74	8.56	1.12	36.94	286.45	3.23
0.58	1.39	71.78	22.71	0.42	2.58	2.44	21.84	60.56	1.04	4.58	0.66	27.22	125.89	1.75	6.58	0.53	15.48	207.69	2.73	8.58	1.16	36.61	287.06	3.23
0.60	1.40	79.11	25.15	0.39	2.60	2.05	19.28	55.68	1.03	4.60	0.65	26.67	116.73	1.77	6.60	0.56	14.93	208.91	2.74	8.60	1.13	38.16	279.12	3.23
0.62	1.41	80.88	26.98	0.57	2.62	1.84	16.28	52.01	1.04	4.62	0.66	27.67	110.01	1.78	6.62	0.55	14.26	215.02	2.75	8.62	1.10	38.83	269.96	3.27
0.64	1.46	88.32	29.43	0.58	2.64	1.61	17.61	48.96	1.09	4.64	0.65	28.78	114.29	1.79	6.64	0.55	13.71	216.24	2.79	8.64	1.08	39.50	267.52	3.24
0.66	1.49	93.32	33.09	0.58	2.66	1.19	23.94	37.97	1.11	4.66	0.65	29.22	123.44	1.82	6.66	0.55	13.48	216.85	2.79	8.66	1.07	39.72	268.74	3.26
0.68	1.49	97.09	37.97	0.50	2.68	0.92	28.39	31.87	1.08	4.68	0.64	30.00	119.78	1.82	6.68	0.56	13.26	218.07	2.79	8.68	1.05	39.50	268.74	3.26
0.70	1.51	100.53	40.42	0.69	2.70	0.68	34.49	25.15	1.07	4.70	0.62	27.78	122.22	1.86	6.70	0.56	12.93	218.07	2.79	8.70	1.05	39.72	270.57	3.27
0.72	1.46	98.53	43.47	0.51	2.72	0.57	34.94	23.93	1.04	4.72	0.62	28.78	139.93	1.83	6.72	0.56	12.37	218.68	2.80	8.72	1.04	39.94	270.57	3.28
0.74	1.42	101.63	45.30	0.65	2.74	0.56	35.71	34.31	1.07	4.74	0.64	28.78	133.82	1.85	6.74	0.57	11.71	218.07	2.81	8.74	1.05	38.94	271.18	3.29
0.76	1.37	98.52	45.91	0.65	2.76	0.56	33.49	50.79	1.09	4.76	0.64	28.89	128.94	1.82	6.76	0.57	12.26	216.85	2.80	8.76	1.05	36.50	273.63	3.29
0.78	1.42	91.52	41.64	0.70	2.78	0.56	30.49	52.01	1.09	4.78	0.62	29.22	124.05	1.80	6.78	0.57	13.26	215.63	2.81	8.78	1.08	35.39	283.39	3.29
0.80	1.48	87.73	42.25	0.61	2.80	0.50	25.93	52.01	1.09	4.80	0.61	29.67	109.40	1.82	6.80	0.58	13.49	215.63	2.83	8.80	1.09	34.94	288.28	3.29
0.82	1.68	80.72	39.80	0.53	2.82	0.49	21.27	53.85	1.08	4.82	0.62	30.22	114.29	1.82	6.82	0.60	13.82	217.46	2.86	8.82	1.05	34.39	281.56	3.32
0.84	1.96	72.16	41.03	0.67	2.84	0.50	16.82	55.68	1.09	4.84	0.61	30.22	119.78	1.87	6.84	0.61	13.71	225.40	2.86	8.84	1.03	36.17	278.51	3.29
0.86	2.20	59.83	39.19	0.65	2.86	0.60	13.26	61.17	1.03	4.86	0.61	31.67	125.27	1.87	6.86	0.6								



elletipi s.r.l.

Sede operativa ed amm.va: Via Annibale Zucchini, 69 - 44100 FERRARA

tel. 0532/56771; fax 0532/56119 e-mail: info@elletipi.it sito: www.elletipi.it

P IVA e Codice Fiscale n. 00174600387

Laboratorio aut. dal Ministero Infrastrutture e Trasporti P.C.S. U.L.P.P. S.T.C. in base al D.P.R. n. 380/01 art. 59 circ. n. 349/99 Dec. n° 53362 del 06/05/2005

AZIENDA CON SISTEMA DI GESTIONE

INTegrato CERTIFICATO DA DNV

UNI EN ISO 9001/2000

UNI EN ISO 14001

**COMMITTENTE: Comune di Vigarano Mainarda - Settore Tecnico - via Municipio 1 - 44049 Vigarano Mainarda (FE)**

**CANTIERE: Nuovo Polo Scolastico di Vigarano Mainarda**

**PROVA N°: CPTU 3 PROF. FALDA (m da p.c.): 5.50**

**PUNTA: Tecnopenta G1-CPL2IN (matr. 111010)[a = 0.66]**

**DATA: 06/12/12**

**PREFORO (m da p.c.):**

**Lat.: 44.846493° Long.: 11.500504°**

**COMMESSA: 11517/12**

**C. SITO N°: S120349 del 06/12/12**

**OPERATORE: M. Giommi**

prof. m	qc Mpa	fs kPa	U kPa	incl. gradi	prof. m	qc Mpa	fs kPa	U kPa	incl. gradi	prof. m	qc Mpa	fs kPa	U kPa	incl. gradi	prof. m	qc Mpa	fs kPa	U kPa	incl. gradi	prof. m	qc Mpa	fs kPa	U kPa	incl. gradi
10.02	0.69	22.28	241.27	3.70	12.02	0.97	58.73	276.68	4.28	14.02	0.80	26.39	257.75	5.01	16.02	1.36	53.60	282.78	5.72	18.02	11.42	153.51	173.50	6.37
10.04	0.70	22.39	241.88	3.70	12.04	0.92	61.95	331.62	4.29	14.04	0.77	23.28	270.57	5.01	16.04	1.32	53.16	291.33	5.72	18.04	9.11	145.49	153.35	6.37
10.06	0.72	21.83	241.88	3.70	12.06	0.93	60.85	390.23	4.29	14.06	0.90	11.72	361.54	5.02	16.06	1.36	50.71	293.77	5.71	18.06	12.36	129.51	182.05	6.38
10.08	0.76	18.62	263.25	3.73	12.08	0.92	59.96	393.89	4.30	14.08	1.08	14.39	392.06	5.02	16.08	1.36	50.04	296.21	5.73	18.08	11.97	125.95	175.95	6.39
10.10	0.78	17.62	263.86	3.74	12.10	0.92	55.96	387.79	4.34	14.10	1.29	15.50	402.44	5.02	16.10	1.40	46.38	302.93	5.73	18.10	11.77	126.51	179.00	6.40
10.12	0.89	17.51	288.28	3.73	12.12	0.93	51.95	381.07	4.34	14.12	1.45	18.84	227.84	5.02	16.12	1.44	44.38	308.42	5.74	18.12	11.69	126.73	185.10	6.40
10.14	1.13	19.18	312.70	3.73	12.14	0.93	45.74	402.44	4.35	14.14	1.40	21.17	180.22	5.03	16.14	1.49	43.60	313.92	5.74	18.14	11.84	125.73	197.92	6.41
10.16	1.36	21.18	156.41	3.75	12.16	0.92	35.40	421.98	4.35	14.16	1.24	16.17	186.32	5.05	16.16	1.55	42.94	323.69	5.75	18.16	12.24	120.61	211.97	6.41
10.18	1.32	22.29	135.65	3.75	12.18	0.92	32.18	418.93	4.35	14.18	1.08	13.17	192.43	5.05	16.18	1.61	44.60	333.46	5.75	18.18	12.63	115.49	226.01	6.41
10.20	1.16	19.62	134.43	3.75	12.20	0.90	32.18	412.82	4.35	14.20	0.92	10.73	204.03	5.05	16.20	1.66	47.94	329.79	5.75	18.20	12.85	116.83	215.63	6.41
10.22	1.10	19.07	140.54	3.77	12.22	0.87	31.73	397.56	4.37	14.22	0.80	8.95	251.65	5.06	16.22	1.74	49.71	294.38	5.77	18.22	13.15	117.82	215.63	6.44
10.24	1.08	20.40	154.58	3.80	12.24	0.85	31.95	377.41	4.37	14.24	0.76	7.62	334.07	5.07	16.24	1.73	55.60	282.17	5.77	18.24	13.53	119.71	218.68	6.46
10.26	1.01	18.18	215.63	3.79	12.26	0.81	31.62	367.64	4.39	14.26	0.86	7.07	380.46	5.08	16.26	1.68	63.61	278.51	5.79	18.26	13.84	122.26	217.46	6.46
10.28	0.98	16.96	252.87	3.80	12.28	0.79	30.07	359.71	4.40	14.28	1.02	7.95	398.78	5.10	16.28	1.66	68.50	277.90	5.81	18.28	13.99	126.04	211.36	6.46
10.30	1.08	17.18	234.55	3.81	12.30	0.75	29.29	331.62	4.40	14.30	1.15	9.18	391.45	5.07	16.30	1.66	72.16	276.68	5.80	18.30	14.02	130.81	207.69	6.49
10.32	1.08	18.07	191.21	3.80	12.32	0.75	29.51	323.69	4.41	14.32	1.05	10.51	207.08	5.08	16.32	1.66	75.61	271.79	5.82	18.32	14.03	136.81	206.47	6.50
10.34	0.98	20.07	190.60	3.81	12.34	0.76	28.95	320.02	4.41	14.34	0.98	11.62	215.02	5.08	16.34	1.60	80.72	265.08	5.83	18.34	13.90	143.03	202.81	6.51
10.36	0.96	19.21	199.76	3.81	12.36	0.78	29.51	323.69	4.42	14.36	0.87	15.40	208.91	5.08	16.36	1.56	82.61	270.57	5.85	18.36	13.78	147.36	202.81	6.51
10.38	0.94	19.62	201.59	3.82	12.38	0.80	28.62	315.14	4.44	14.38	0.80	16.29	249.21	5.13	16.38	1.62	80.50	269.96	5.85	18.38	13.66	151.14	202.20	6.53
10.40	0.93	18.07	240.05	3.82	12.40	0.82	28.28	316.36	4.44	14.40	0.78	15.51	292.55	5.13	16.40	1.43	78.72	274.24	5.85	18.40	13.64	154.24	204.64	6.52
10.42	1.22	15.96	320.63	3.83	12.42	0.84	30.95	309.65	4.44	14.42	0.80	13.62	329.79	5.14	16.42	1.37	76.83	289.50	5.87	18.42	13.66	157.13	205.86	6.53
10.44	1.52	17.52	198.53	3.83	12.44	0.84	33.51	304.76	4.46	14.44	0.96	12.29	372.53	5.15	16.44	1.42	74.83	324.30	5.87	18.44	13.81	158.91	210.74	6.52
10.46	1.73	19.29	116.12	3.85	12.46	0.84	37.84	304.76	4.46	14.46	1.57	11.63	483.64	5.17	16.46	1.37	71.60	345.67	5.89	18.46	13.99	159.01	210.74	6.55
10.48	1.86	21.18	169.84	3.83	12.48	0.84	41.73	310.26	4.46	14.48	2.75	12.52	262.03	5.18	16.48	1.39	69.60	392.67	5.86	18.48	14.10	159.23	210.74	6.55
10.50	1.97	23.63	133.82	3.83	12.50	0.85	44.95	311.48	4.49	14.50	3.68	18.63	44.69	5.18	16.50	1.43	66.60	416.48	5.89	18.50	14.14	160.45	207.08	6.56
10.52	2.08	26.07	89.26	3.83	12.52	0.84	49.06	316.97	4.48	14.52	4.15	23.96	30.65	5.18	16.52	1.51	61.94	429.91	5.90	18.52	14.27	162.90	209.52	6.57
10.54	1.93	24.18	81.93	3.83	12.54	0.84	50.73	319.41	4.49	14.54	3.47	22.40	33.09	5.17	16.54	1.56	58.38	405.49	5.90	18.54	14.37	165.23	209.52	6.57
10.56	1.79	22.85	78.27	3.83	12.56	0.85	51.62	324.30	4.52	14.56	4.34	15.07	38.58	5.18	16.56	1.57	56.83	367.64	5.91	18.56	14.54	164.56	211.97	6.58
10.58	1.51	21.63	74.60	3.85	12.58	0.86	51.95	312.70	4.53	14.58	4.34	11.30	42.25	5.18	16.58	1.51	59.49	357.88	5.90	18.58	14.75	164.00	216.24	6.59
10.60	1.17	18.41	69.11	3.87	12.60	0.87	51.62	309.65	4.53	14.60	4.23	11.74	44.08	5.19	16.60	1.44	62.60	351.16	5.91	18.60	14.90	167.10	215.02	6.61
10.62	0.92	14.74	152.14	3.86	12.62	0.89	51.84	301.71	4.54	14.62	4.08	11.41	45.30	5.19	16.62	1.46	63.16	357.26	5.91	18.62	14.77	168.99	205.25	6.62
10.64	0.78	15.41	194.26	3.88	12.64	0.87	52.28	305.98	4.53	14.64	3.90	10.63	45.91	5.19	16.64	1.42	66.27	355.43	5.92	18.64	14.54	170.10	201.59	6.63
10.66	0.68	18.74	241.27	3.88	12.66	0.87	52.61	300.49	4.56	14.66	3.74	11.74	46.52	5.20	16.66	1.42	65.16	352.99	5.91	18.66	14.30	170.76	199.15	6.64
10.68	0.71	19.85	257.75	3.89	12.68	0.86	53.50	293.16	4.57	14.68	3.55	11.30	47.13	5.20	16.68	1.45	65.16	356.65	5.92	18.68	14.14	169.42	199.15	6.64
10.70	0.76	20.41	277.90	3.89	12.70	0.87	54.06	290.72	4.58	14.70	3.28	10.52	46.52	5.20	16.70	1.46	63.27	357.88	5.94	18.70	13.94	170.87	196.09	6.65
10.72	0.82	20.41	271.79	3.89	12.72	0.85	54.72	293.77	4.58	14.72	3.05	10.85	45.91	5.23	16.72	1.50	57.71	334.68	5.94	18.72	13.71	172.97	191.82	6.67
10.74	0.75	20.96	242.49	3.92	12.74	0.82	55.39	293.77	4.59	14.74	3.01	12.85	47.74	5.26	16.74	1.54	56.49	327.96	5.96	18.74	13.43	174.08	185.71	6.67
10.76	0.75	18.63	268.74	3.93	12.76	0.84	54.72	303.54	4.59	14.76	3.10	15.63	51.40	5.24	16.76	1.49	61.71	340.78	5.96	18.76	13.12	173.19	177.78	6.70
10.78	0.82	14.96	308.42	3.93	12.78	0.85	53.61	321.25	4.59	14.78	3.27	22.41	47.74	5.26	16.78	1.49	66.71	356.04	5.96	18.78	12.78	171.19	168.62	6.70
10.80	0.96	13.30	297.44	3.94	12.80	0.89	52.84	345.05	4.63	14.80	3.46	32.08	26.98	5.26	16.80	1.55	67.04	361.54	5.96	18.80	12.65	168.85	165.57	6.73
10.82	1.11	12.41	336.51	3.94	12.82	0.93	51.72	375.58	4.64	14.82	3.67	38.19	9.89	5.27	16.82	1.56	63.49	338.34	5.96	18.82	12.82	167.07	169.23	6.73
10.84	1.79	12.96	414.65	3.97	12.84	1.04	50.61	365.81	4.63	14.84	3.29	42.63	1.95	5.29	16.84	1.56	65.38	340.17	5.98	18.84	13.02	166.74	173.50	6.73
10.86	2.97	19.74	116.73	3.98	12.86	1.14	49.50	311.48	4.63	14.86	2.58	37.07	5.99	5.29	16.86	1.60	67.04	349.33	5.98	18.86	13.30	165.96	178.39	6.74
10.88	3.67	25.30	50.18	3.97	12.88	1.17	48.06	221.73	4.64	14.88	1.98	22.52	10.87	5.30	16.88	1.67	64.60	357.88	6.01	18.88	13.73	164.51	185.71	6.7



elletipi s.r.l.

Sede operativa ed amm.va: Via Annibale Zucchini, 69 - 44100 FERRARA  
Tel. 0532/567711; fax 0532/561119 e-mail: info@elletipi.it sito: www.elletipi.it  
P IVA e Codice Fiscale n. 00174600387

Laboratorio aut. dal Ministero Infrastrutture e Trasporti P.C.S. U.L.P.P. S.T.C. in base al D.P.R. n. 380/01 art. 59 circ. n. 349/99 Dec. n° 53362 del 06/05/2005

AZIENDA CON SISTEMA DI GESTIONE  
INTEGRATO CERTIFICATO DA DNV  
UNI EN ISO 9001/2000  
UNI EN ISO 14001

**COMMITTENTE:** Comune di Vigarano Mainarda - Settore Tecnico - via Municipio 1 - 44049 Vigarano Mainarda (FE)  
**CANTIERE:** Nuovo Polo Scolastico di Vigarano Mainarda  
**PROVA N°:** CPTU 3 **PROF. FALDA (m da p.c.):** 5.50 **PUNTA:** Tecnopenta G1-CPL2IN (matr. 111010)[a = 0.66]  
**DATA:** 06/12/12 **PREFORO (m da p.c.):** Lat.: 44.846493° Long.: 11.500504°  
**COMMESSA:** 11517/12 **C. SITO N°:** S120349 del 06/12/12 **OPERATORE:** M. Giommi

prof.	qc	fs	U	incl.	prof.	qc	fs	U	incl.	prof.	qc	fs	U	incl.	prof.	qc	fs	U	incl.	prof.	qc	fs	U	incl.
m	Mpa	kPa	kPa	gradi	m	Mpa	kPa	kPa	gradi	m	Mpa	kPa	kPa	gradi	m	Mpa	kPa	kPa	gradi	m	Mpa	kPa	kPa	gradi
20.02	18.93	163.21	124.05	6.99	22.02	13.53	154.66	125.89	7.51	24.02	12.58	95.12	100.24	8.27	26.02	15.43	120.43	150.92	8.62	28.02	18.79	158.69	203.42	8.94
20.04	19.14	162.66	126.50	6.99	22.04	13.58	150.99	127.11	7.52	24.04	12.57	95.90	98.41	8.27	26.04	15.45	119.43	150.31	8.63	28.04	18.22	155.08	192.73	8.95
20.06	18.67	164.66	115.51	6.99	22.06	13.80	147.11	131.38	7.52	24.06	12.51	96.46	96.58	8.27	26.06	15.52	118.88	152.14	8.63	28.06	17.71	149.47	182.97	8.96
20.08	11.81	98.91	150.31	6.99	22.08	14.20	142.88	139.32	7.51	24.08	12.47	96.79	95.97	8.27	26.08	15.28	118.34	229.67	8.64	28.08	17.37	142.86	176.86	8.97
20.10	18.51	154.02	150.92	6.99	22.10	14.62	141.55	147.25	7.54	24.10	12.47	97.02	95.36	8.27	26.10	15.80	112.46	224.79	8.62	28.10	17.20	139.09	171.98	8.98
20.12	17.92	156.58	135.65	6.99	22.12	14.57	140.01	166.79	7.54	24.12	12.07	96.71	173.50	8.28	26.12	16.23	112.46	231.50	8.61	28.12	17.51	128.59	172.89	8.99
20.14	17.24	160.36	125.27	7.00	22.14	14.79	136.35	158.24	7.55	24.14	12.48	90.38	174.11	8.27	26.14	16.46	113.68	233.33	8.61	28.14	17.67	125.15	178.69	9.00
20.16	16.58	165.59	117.95	7.00	22.16	14.93	136.79	157.63	7.54	24.16	12.77	89.60	175.95	8.26	26.16	16.75	116.80	221.73	8.64	28.16	17.92	125.16	187.24	9.01
20.18	16.12	169.25	114.90	7.00	22.18	15.23	137.91	163.74	7.55	24.18	12.99	89.83	180.22	8.27	26.18	17.12	121.02	202.81	8.63	28.18	18.41	125.71	195.79	9.02
20.20	15.72	170.03	114.29	7.00	22.20	15.60	139.36	164.35	7.56	24.20	13.02	90.72	180.22	8.27	26.20	17.58	123.69	215.02	8.62	28.20	19.14	124.71	204.33	9.03
20.22	15.40	168.03	114.29	6.98	22.22	15.96	140.69	163.13	7.58	24.22	13.13	90.95	180.83	8.28	26.22	18.33	127.80	241.27	8.62	28.22	19.64	125.72	203.72	9.04
20.24	15.16	165.70	115.51	6.98	22.24	16.06	142.25	162.52	7.58	24.24	13.26	91.84	186.32	8.28	26.24	19.16	131.36	254.70	8.65	28.24	19.45	130.72	186.93	9.05
20.26	14.96	160.69	116.73	6.97	22.26	16.06	143.14	161.90	7.60	24.26	13.48	92.51	194.26	8.28	26.26	20.01	134.58	253.48	8.65	28.26	19.02	139.39	172.28	9.06
20.28	14.81	155.36	118.56	6.97	22.28	16.07	141.25	163.13	7.61	24.28	13.62	94.06	190.60	8.29	26.28	20.73	138.69	281.56	8.65	28.28	18.35	151.39	162.21	9.08
20.30	14.72	149.80	121.00	6.98	22.30	16.12	142.25	164.35	7.64	24.30	13.94	95.95	189.99	8.28	26.30	21.03	143.47	285.84	8.65	28.30	17.51	162.61	158.24	9.09
20.32	14.82	143.46	125.27	6.99	22.32	16.35	142.25	169.23	7.61	24.32	14.28	98.17	191.21	8.28	26.32	21.36	150.14	302.32	8.65	28.32	16.51	171.77	151.22	9.10
20.34	15.03	139.68	131.99	6.99	22.34	16.65	141.36	169.23	7.65	24.34	14.36	99.95	193.04	8.29	26.34	21.77	160.69	326.13	8.66	28.34	15.63	181.94	145.42	9.11
20.36	15.21	139.46	136.26	6.99	22.36	16.72	139.92	174.11	7.64	24.36	14.36	101.51	197.92	8.28	26.36	21.69	170.69	331.62	8.66	28.36	15.05	186.32	143.28	9.12
20.38	15.53	138.46	140.54	6.98	22.38	16.52	137.92	172.28	7.66	24.38	14.42	102.96	203.42	8.29	26.38	21.59	182.13	330.40	8.68	28.38	14.60	186.38	142.06	9.13
20.40	15.82	138.01	142.37	6.98	22.40	16.25	137.92	168.01	7.65	24.40	14.49	104.73	208.91	8.29	26.40	21.82	187.57	348.11	8.68	28.40	14.28	179.26	141.76	9.14
20.42	15.94	139.46	140.54	6.98	22.42	16.21	137.92	170.45	7.66	24.42	14.53	107.40	215.63	8.29	26.42	21.98	192.68	365.81	8.68	28.42	13.98	171.48	142.06	9.15
20.44	16.10	139.12	141.15	6.98	22.44	16.34	138.14	177.17	7.67	24.44	14.67	108.51	219.29	8.29	26.44	21.69	197.02	367.64	8.68	28.44	13.87	160.75	145.42	9.16
20.46	16.14	141.79	139.32	6.98	22.46	16.39	137.59	179.00	7.68	24.46	14.83	110.84	226.62	8.30	26.46	20.94	201.35	348.72	8.69	28.46	13.85	150.69	149.39	9.17
20.48	16.44	144.57	143.59	6.98	22.48	16.65	137.92	186.94	7.71	24.48	14.95	110.84	230.28	8.31	26.48	20.41	202.90	336.51	8.69	28.48	13.96	142.64	154.88	9.18
20.50	16.62	147.46	144.20	6.98	22.50	17.45	137.36	193.65	7.71	24.50	15.12	110.06	225.40	8.30	26.50	20.30	194.45	347.50	8.69	28.50	14.22	137.25	163.74	9.19
20.52	16.77	150.46	144.81	6.98	22.52	18.65	135.14	207.69	7.72	24.52	15.52	110.28	237.61	8.31	26.52	20.46	182.66	367.64	8.72	28.52	14.44	137.13	168.62	9.20
20.54	16.83	153.24	144.81	6.99	22.54	19.62	133.25	198.53	7.72	24.54	15.83	110.95	235.78	8.29	26.54	20.64	179.11	375.58	8.71	28.54	14.61	134.26	204.64	9.21
20.56	16.71	155.35	142.37	6.98	22.56	19.98	134.59	213.19	7.72	24.56	16.05	112.06	243.71	8.31	26.56	20.69	182.21	365.20	8.72	28.56	15.09	128.76	204.33	9.22
20.58	16.64	156.69	141.15	6.97	22.58	20.13	137.25	221.12	7.73	24.58	16.16	112.06	245.54	8.31	26.58	20.40	179.88	316.36	8.72	28.58	15.47	129.76	205.25	9.23
20.60	16.52	159.58	139.32	6.98	22.60	20.17	141.69	227.23	7.74	24.60	16.24	113.06	247.99	8.31	26.60	20.22	173.98	306.59	8.72	28.60	16.15	132.60	204.03	9.24
20.62	16.30	162.58	135.65	6.98	22.62	20.10	147.80	231.50	7.77	24.62	16.32	115.50	251.04	8.34	26.62	20.07	167.98	304.15	8.72	28.62	17.17	137.04	213.49	9.25
20.64	16.18	164.24	134.43	6.98	22.64	19.88	159.02	232.11	7.78	24.64	16.49	117.72	256.53	8.32	26.64	19.92	167.42	301.10	8.73	28.64	17.94	141.44	213.18	9.26
20.66	15.89	163.69	129.55	6.98	22.66	19.62	170.69	232.11	7.77	24.66	16.60	120.17	187.55	8.32	26.66	20.08	168.53	309.65	8.73	28.66	18.38	146.88	215.63	9.27
20.68	15.60	162.46	124.66	6.97	22.68	19.39	180.02	232.72	7.76	24.68	16.70	122.72	187.55	8.32	26.68	20.31	167.86	318.19	8.72	28.68	18.58	154.66	208.00	9.28
20.70	15.29	161.57	118.56	6.99	22.70	19.40	184.46	230.28	7.77	24.70	16.82	124.50	188.77	8.32	26.70	20.40	161.42	318.19	8.72	28.70	18.81	165.16	215.32	9.29
20.72	14.76	160.13	110.01	6.97	22.72	18.64	187.24	224.79	7.78	24.72	16.82	125.61	188.16	8.34	26.72	20.33	154.97	313.92	8.73	28.72	19.15	174.49	221.73	9.30
20.74	14.11	159.46	100.24	6.97	22.74	18.30	188.34	219.29	7.78	24.74	16.82	125.83	188.16	8.32	26.74	19.97	151.64	296.21	8.73	28.74	19.61	183.88	222.95	9.32
20.76	13.52	155.91	93.53	6.98	22.76	18.17	187.34	222.34	7.79	24.76	16.70	126.05	189.38	8.34	26.76	19.28	149.75	271.79	8.74	28.76	19.97	195.83	206.47	9.33
20.78	13.06	152.35	88.64	6.99	22.78	18.30	181.79	233.33	7.79	24.78	16.50	125.82	188.16	8.35	26.78	18.61	146.63							

**COMMITTENTE:** Comune di Vigarano Mainarda - Settore Tecnico - via Municipio 1 - 44049 Vigarano Mainarda (FE)

**CANTIERE:** Nuovo Polo Scolastico di Vigarano Mainarda

PROVA N°: CPTU 3 PROF. Falda (m da p.c.): 5.50

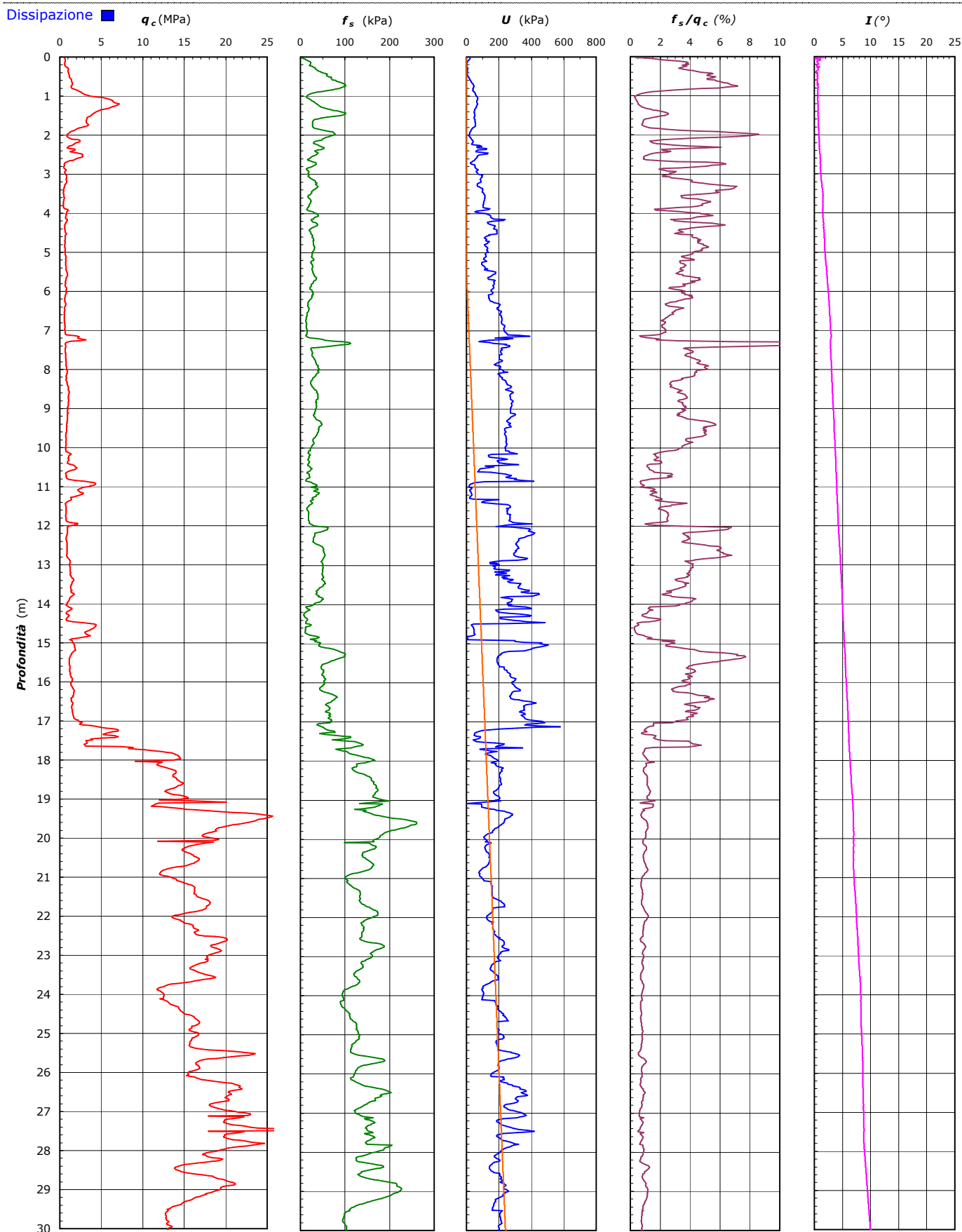
PUNTA: Tecnopenta G1-CPL2IN (matr. 111010)[a = 0.66]

DATA: 06/12/12 PREFORO (m da p.c.):

Lat.: 44.846493° Long.: 11.500504°

COMMESSA: 11517/12

C. SITO N°: S120349 del 06/12/12 OPERATORE: M. Giommi





**COMMITTENTE:** Comune di Vigarano Mainarda - Settore Tecnico - via Municipio 1 - 44049 Vigarano Mainarda (FE)

**CANTIERE:** Nuovo Polo Scolastico di Vigarano Mainarda

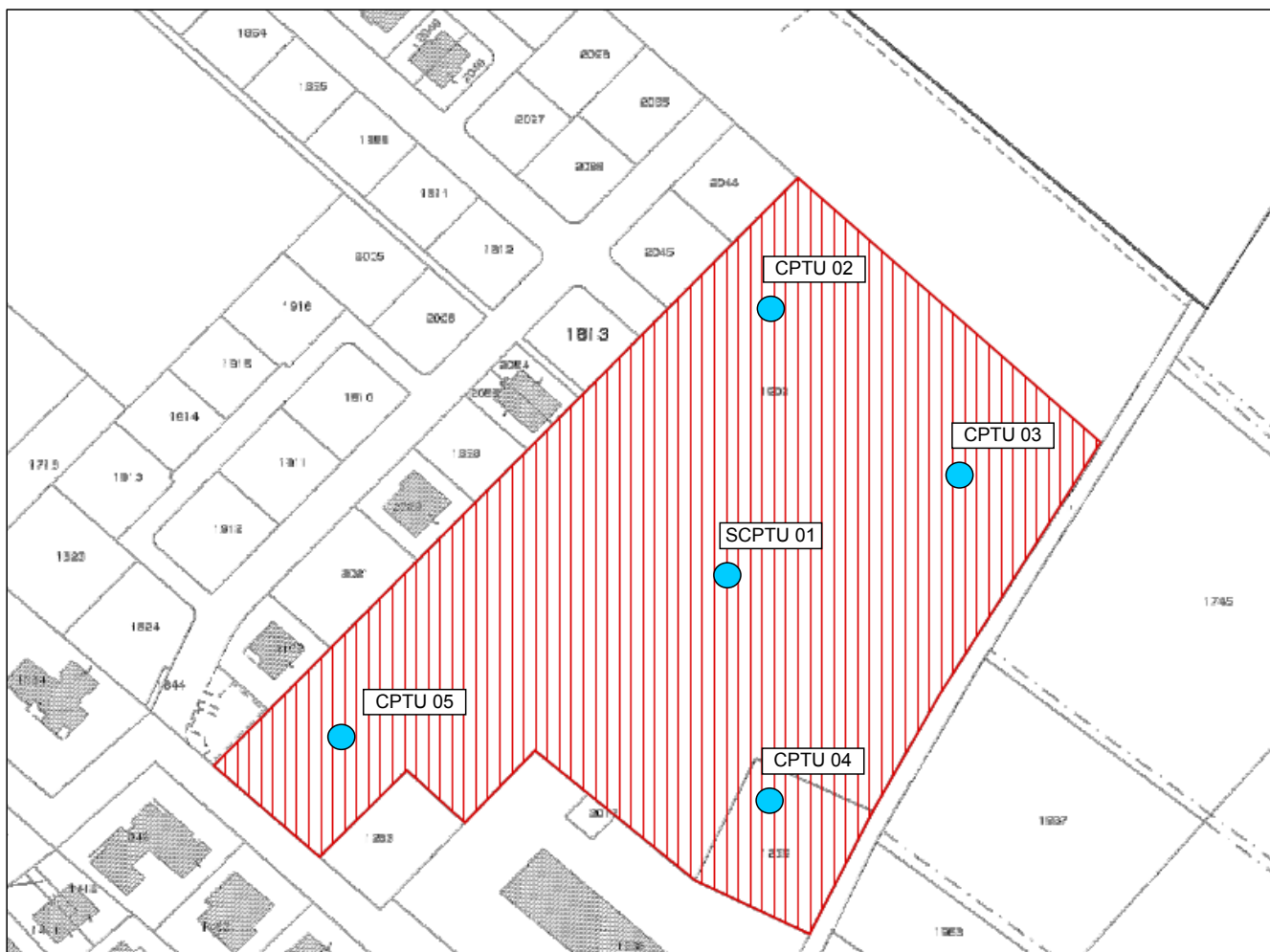
PROVA N°: CPTU 3 PROF. FALDA (m da p.c.): 5.50 PUNTA: Tecnopenta G1-CPL2IN (matr. 111010)[a = 0.66]

DATA: 06/12/12 PREFORO (m da p.c.): Lat.: 44.846493° Long.: 11.500504°

COMMESSA: 11517/12 C. SITO N°: S120349 del 06/12/12 OPERATORE: M. Giommi

## UBICAZIONE

Località: Nuovo Polo Scolastico di Vigarano Mainarda



NOTE: Utilizzato 1 anello allargatore da inizio prova